

# GC Fuji IX GP и GC Fuji IX GP FAST

300 милиона възстановявания, поставени в целия свят го превръщат в ЗЛАТНИЯ СТАНДАРТ при глас-йономерите



**1995**  
Подготвен  
капитет след  
кондициониране



**1995**  
Окончателен резултат след финиране и полиране



**1998**  
Същото възстановяване три години по-късно



**2001**  
Същото възстановяване шест години по-късно



**2007**  
Същото възстановяване дванадесет години по-късно

Dr. J.Neo



## Опаковка

### GC Fuji IX GP

**Капсули:** Опаковка от 50 (минимално смесено количество в капсула: 0.14 ml)  
**Прах-течност:** 1-1 опаковка от 15 g прах и 6.4 ml течност  
**Допълнително:** Шишенце от 15 g прах, бутилка с 6.4 ml течност  
Налични цветове по VITA: A2, A3, A3.5, B2, B3, C4

### GC Fuji IX GP FAST

**Капсули:** Опаковка от 50 (минимално смесено количество в капсула: 0.14 ml)  
Налични цветове по VITA: A1, A2, A3, A3.5, B2, B3, C4

## Аксесоари за оптимални резултати

**За да екструдирате:**  
GC Capsule Applier

**За да повишите адхезията:**  
GC Cavity Conditioner и  
GC Dentin Conditioner

**За да предпазите от дехидратация:**  
GC Fuji COAT LC или  
GC Fuji VARNISH

**За да повишите износостойчивостта, защитите ръбовете и придадете блясък:**  
GC G-Coat PLUS

	GC Fuji IX GP FAST	GC Fuji IX GP
Съотношение Прах : течност g/g	0.40/0.11	0.40/0.11
Време за смесване	10"	10"
Време за работа	1' 15"	2'00"
Завършване след	3'00"	6'00"
Сила на натиск*	268 MPa	220 MPa
Сила на опън*	23 MPa	22 MPa
Адхезия към биволски емайл*	6.9 MPa	5.9 MPa
Адхезия към биволски дентин*	5.8 MPa	4.4 MPa
Разтворимост във вода	0.02 %	0.02 %
Разтворимост в млечна киселина	0.21 %	0.21 %
Повърхностна твърдост (по Викерс)*	74	74
Рентгеноконтрастност	Да	Да

\*след 24 часа

**GC EUROPE N.V.**  
Head Office  
Researchpark Haasrode-Leuven 1240  
Interleuvenlaan 33  
B - 3001 Leuven  
Tel. +32.16.74.10.00  
Fax. +32.16.40.48.32  
info@gceurope.com  
www.gceurope.com

**GC EUROPE N.V.**  
GC EEO - Bulgaria  
BG - София 1202  
ул. "Будапеща" 92, ап. 4-3  
Тел. +359.2.983.30.30  
Факс. +359.2.858.31.37  
bulgaria@eoo.gceurope.com  
www.eoo.gceurope.com

Научно документиран -  
клинично утвърден с повече от  
300 милиона възстановявания



## Fuji IX GP и Fuji IX GP FAST от GC.

Кондензируем глас-йономер  
за възстановявания

9 причини, поради които е  
**ЗЛАТНИЯТ СТАНДАРТ**  
за напредничавите  
стоматолози.

# GC Fuji IX GP и GC Fuji IX GP FAST

**ЗЛАТНИЯТ СТАНДАРТ** при възстановителните глас-йонимерни - създаден, за да Ви осигури най-доброто от всичко.  
Ето защо той е избор номер 1...

## 1 Множество индикации

- За временни и дълготрайни постериорни възстановявания
- Идеален за деца и възрастни пациенти
- В допълнение, той може да бъде използван за изграждане, като подложка или основа при сандвич техника



## 2 Бързо едноетапно поставяне

- Незалепващата, удобна консистенция позволява прецизно нанасяне
- Едностъпково нанасяне дори в големи кавитети
- Избор на време за втвърдяване
- Наличен в готови за смесване капсули за бързо ползване



6 мин. за "нормално втвърдяващия" GC Fuji IX GP

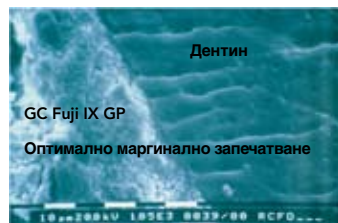


3 мин. за "бързо втвърдяващия" GC Fuji IX GP FAST



## 3 Силна химична връзка

- Ефективна йонна обмяна между дентина, емайла и Fuji IX GP
- Без необходимост от ецване, допълнително свързване или фотополимеризиране
- Не изисква сухо поле или кофердам

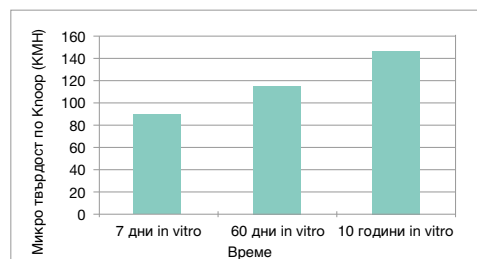


## 4 Без микропросмукване

- Здраво, химическо свързване и устойчиво на бактерии маргинално запечатване
- Устойчива висока сила на свързване, здраво и дълготрайно запечатване

## 5 Дълготрайно представяне

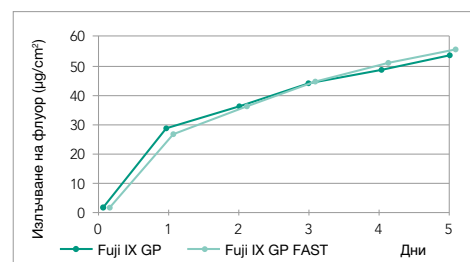
- Изключителна компресивна якост и повърхностна твърдост
- Способността му да поема стреса придава дълготрайна здравина



Micro hardness and Chemical Analysis of ART Restorations.  
R.L. Zanata, A.C. Magalhães, M.C.C.A. Freitas, M.F.L. Navorro  
Bauro School of Dentistry - University of São Paulo - Brazil

## 6 Флуорна защита

- Продължително отделяне на флуор за допълнителна защита



Източник: GC R&D вътрешни данни, детайли от теста са налични при поискване

## 7 Био-съвместимост

- Поносим от пациенти, които са чувствителни към метал или мономерите на композита



## 8 Обширно проучен

- Оценен в над 400 публикации, резюмета и статии. Следват някои източници:

**Над 10 годишна, клинично доказана успеваемост при Атрауматичната Възстановителна Техника (ART).** Ten-year survival of ART restorations in permanent posterior teeth. R.L. Zanata, T.C. Fagundes, M.C.C.A. Freitas, J.R.P. Lauris, M.F.L. Navorro. Clin Oral Investig. Feb, 2010.

**Почти 8 годишен Клиничен успех в съвременната практика.** Retrospective Evaluation of Fuji IX Load bearing Restorations in permanent posterior teeth. F.J.T. Burke; IADR Barcelona (2010) Poster presentation.

**Систематични обзори, показващи, че се представя подобно на Амалгамата в някои клинични случаи.** Clinical application of GIC: Atraumatic restorative treatment versus amalgam restoration longevity: a systematic review]. Clin Oral Investig 2009; 14: 233-40.

**Систематичен преглед, показващ, че след 6 години Fuji IX показва значително по-малко развитие на кариес на границите на възстановяването в сравнение с амалгамата.** Absence of carious lesions at margins of glass-ionomer and amalgam restorations: A meta-analysis. Mickenautsch S, Yengopal V, Leal SC, Oliveira LB, Bezerra AC, Bönecker M. Eur J Paediatr Dent 2009; 10: 41-6.

Актуален списък с източниците е наличен на уебсайта на GC Europe - <http://www.gcEurope.com>



## ЗЛАТНИЯТ СТАНДАРТ

- Изключителните качества плюс неоспоримите доказателства и опит във времето са превърнали GC Fuji IX GP в нискорисков, "златен стандарт" глас-йонимерен възстановителен материал
- GC Fuji IX GP е еталон, който другите високо якостни глас-йонимери могат само да се опитат да достигнат
- Ежедневното използване за над

# 300 милиона възстановявания

по целия свят показва, че GC Fuji IX GP изпълнява обещанията си както към пациента, така и към стоматолозите

Можете ли да си позволите да използвате нещо по-малко ефективно?